

ОПИСАНИЕ МЕСТОПОЛОЖЕНИЯ ГРАНИЦ

Публичный сервитут в целях переустройства внешних (внеплощадочных) сетей ливневой канализации при реализации объекта реализации объекта: «Организация пригородно-городского пассажирского железнодорожного движения на участке Одинцово-Лобня (МЦД-1 «Одинцово-Лобня»). Этап 2. «Реконструкция станции Лобня. I этап организации движения».

(наименование объекта, местоположение границ которого описано (далее - объект))

Раздел 1

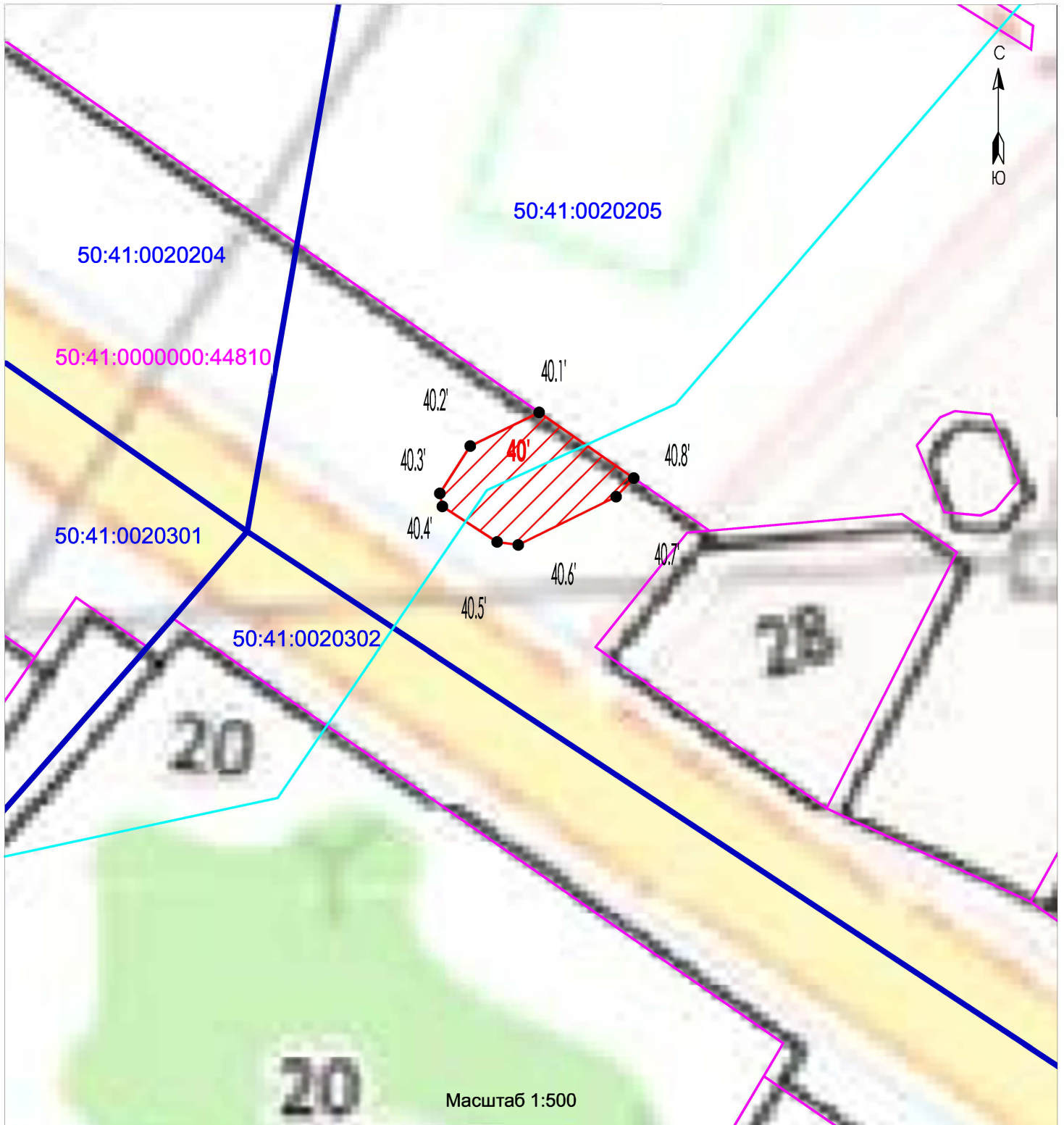
Сведения об объекте		
№ п/п	Характеристики объекта	Описание характеристик
1	2	3
1	Местоположение объекта	Московская область, городской округ Лобня
2	Площадь объекта ± величина погрешности определения площади ($P \pm \Delta P$)	Контур 40'.133 м ² ± 4 м ²
3	Иные характеристики объекта	Публичный сервитут сроком на 22 месяца в целях переустройства внешних (внеплощадочных) сетей ливневой канализации при реализации объекта реализации объекта: «Организация пригородно-городского пассажирского железнодорожного движения на участке Одинцово-Лобня (МЦД-1 «Одинцово-Лобня»). Этап 2. «Реконструкция станции Лобня. I этап организации движения»..Обладатель публичного сервитута: Открытое акционерное общество "РЖД" (ИНН 7708503727, ОГРН 1037739877295), почтовый адрес: 170174, г. Москва, вн.тер.г. муниципальный округ Басманный, ул.Новая Басманная, д.2/1, стр.1, адрес электронной почты:fax@css.rzd.ru Земельный участок, образующий зону или территорию:50:41:0000000:44810

Раздел 2

Сведения о местоположении границ объекта

1. Система координат МСК-50, зона 2					
2. Сведения о характерных точках границ объекта					
Обозначение характерных точек границ	Координаты, м		Метод определения координат характерной точки	Средняя квадратическая погрешность положения характерной точки (M _t), м	Описание обозначения точки на местности (при наличии)
	X	Y			
1	2	3	4	5	6
40.1'	498 808,94	2 187 479,91	Аналитический метод	0,10	Нет закрепления
40.2'	498 805,80	2 187 473,46		0,10	
40.3'	498 801,35	2 187 470,62		0,10	
40.4'	498 800,13	2 187 470,85		0,10	
40.5'	498 796,78	2 187 476,00		0,10	
40.6'	498 796,51	2 187 478,00		0,10	
40.7'	498 801,04	2 187 487,20		0,10	
40.8'	498 802,76	2 187 488,85		0,10	
40.1'	498 808,94	2 187 479,91		0,10	
3. Сведения о характерных точках части (частей) границы объекта					
1	2	3	4	5	6
—	—	—	—	—	—

Ситуационный план границ публичного сервитута
 Кадастровый номер земельного участка 50:41:0000000:44810



Используемые условные знаки и обозначения:

Система координат МСК-50, зона2

- - Граница кадастрового квартала;
- - Существующая часть границы земельного участка, сведения о которой содержатся в ЕГРН;
- 50:41:0020510:10 - Кадастровый номер земельного участка, по сведениям ЕГРН;
- 50:41:0020510 - Номер кадастрового квартала, по сведениям ЕГРН;
- Проектная граница публичного сервитута;
- 40.1' - Характерная точка проектной границы публичного сервитута;
- 40' • - Условный номер (по проекту межевания)/кадастровый номер испрашиваемого публичного сервитута;
- - Коммуникации;

Прохождение границы		Описание прохождения границы
от точки	до точки	
1	2	3
—	—	—